

**Illuminazione duratura,  
elegante ed ecologica**



## VANTAGGI

- **Design elegante e raffinato**
- **Pannelli solari verticali ad alte prestazioni per una cattura ottimale dell'energia**
- **Progettato per prevenire l'accumulo di neve e massimizzare l'efficienza energetica**
- **Progettato per una facile installazione in loco**
- **Batteria sigillata interrata per prestazioni e longevità ottimali**
- **Opzioni di distribuzione della luce simmetrica e asimmetrica**
- **Sensori opzionali per scenari di luce a richiesta**

Lampione a LED autosufficiente alimentato a energia solare, VALARA possiede un design elegante e senza tempo, adatto ad illuminare spazi urbani moderni, parchi e sentieri. Perfetto per aree in cui l'elettricità tradizionale è inaccessibile, rendendolo ideale per aree periferiche, siti storici e passeggiate.

Costruito per resistere a condizioni meteorologiche avverse, il design cubico di VALARA incorpora quattro moduli fotovoltaici ad alte prestazioni che catturano energia anche in condizioni di nebbia o neve. Il suo avanzato sistema di gestione dell'energia garantisce un'illuminazione costante e affidabile per più notti consecutive, indipendentemente dalle condizioni meteorologiche.

VALARA è più che funzionale: è simbolo di impegno per la sostenibilità dal design elegante. Che si tratti di illuminare una tranquilla strada laterale, un parco affollato o una pista ciclabile, unisce alta efficienza a un impatto ambientale minimo, offrendo sia raffinatezza che tranquillità. Con VALARA, ogni percorso conduce a un futuro più verde e luminoso, alimentato dal sole.



## IN EVIDENZA



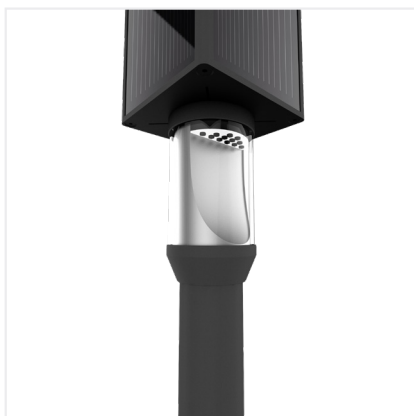
Elegante design quadrato, finitura di alta qualità ed estetica uniforme e senza cavi.



La batteria LiFePo4 IPX8 offre un'eccellente resistenza all'acqua e prestazioni affidabili.



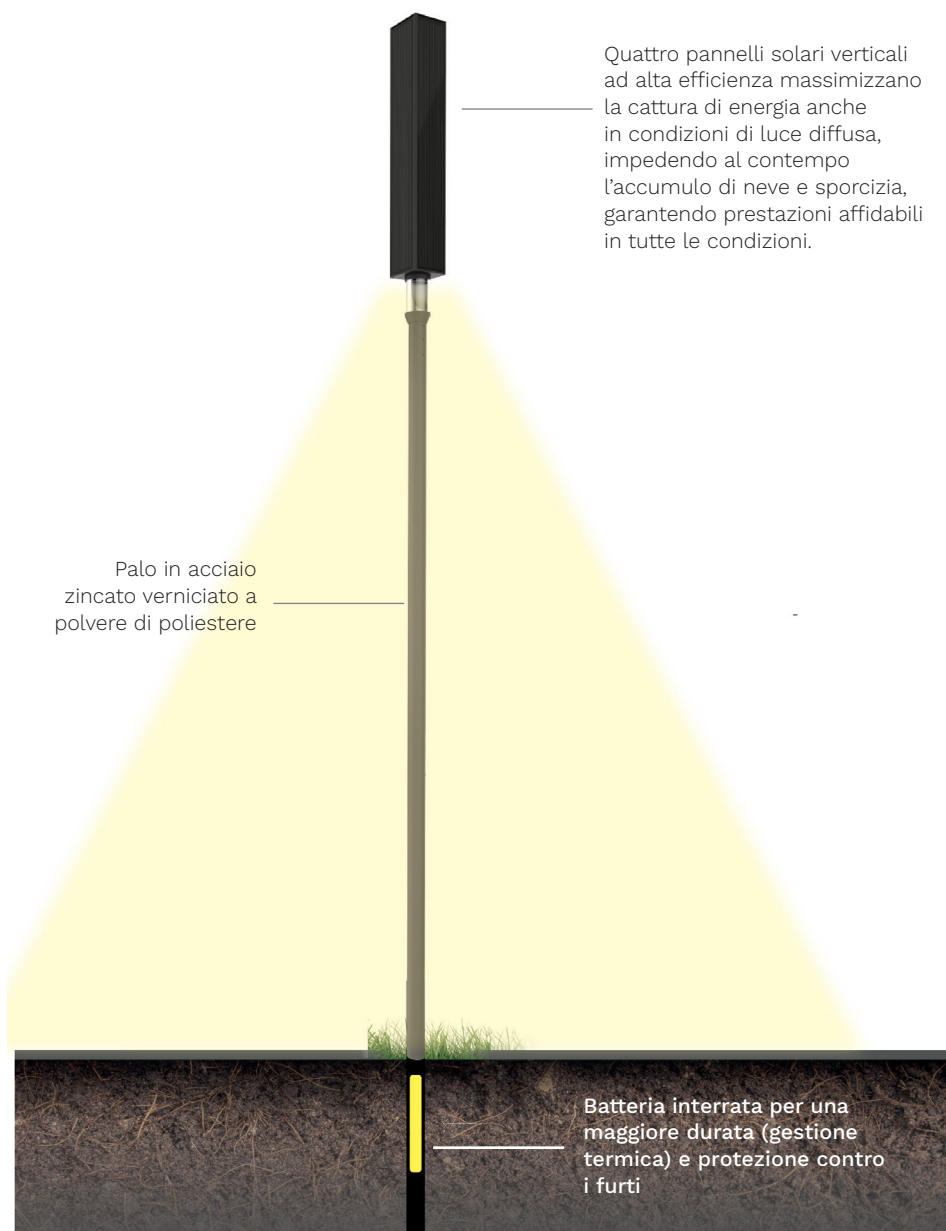
Disponibile per illuminazione simmetrica...



...o asimmetrica.



Connettori codificati senza utensili per tutte le connessioni.

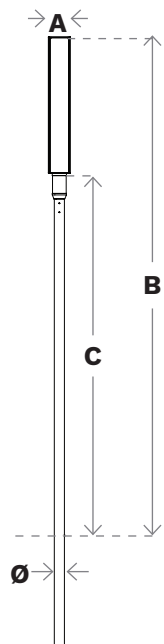


## GAMMA



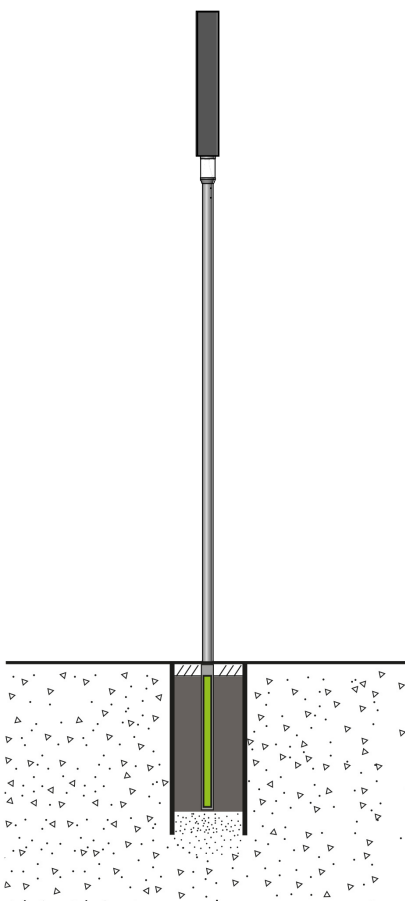
PRODOTTO	ALTEZZA PALO	CAPTAZIONE ENERGIA	ACCUMULO	SORGENTE
VALARA 150	4440mm   14.5ft	Pannello fotovoltaico da 160Wp	Batteria LiFePo4 da 512Wh	12 LED

## DIMENSIONI E MONTAGGIO

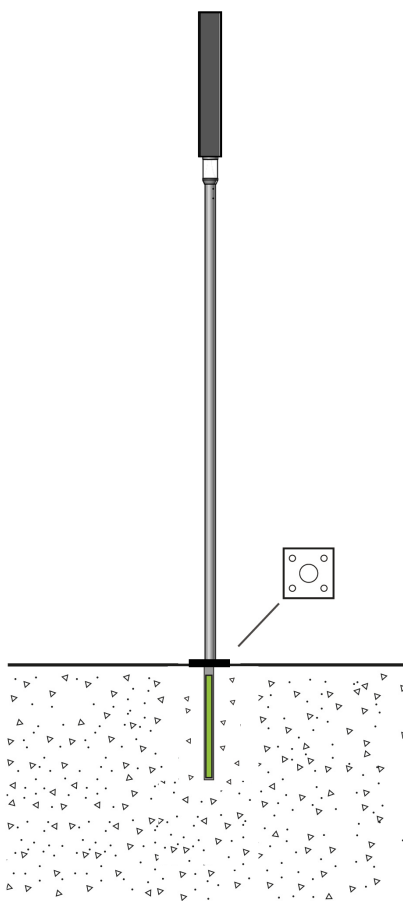


	<b>A</b> (mm   inch)	<b>B</b> (mm   ft)	<b>C</b> (mm   ft)	<b>Ø</b> (mm   inch)
VALARA	195   7.7	4440   14.5	3228   10.6	89   3.5

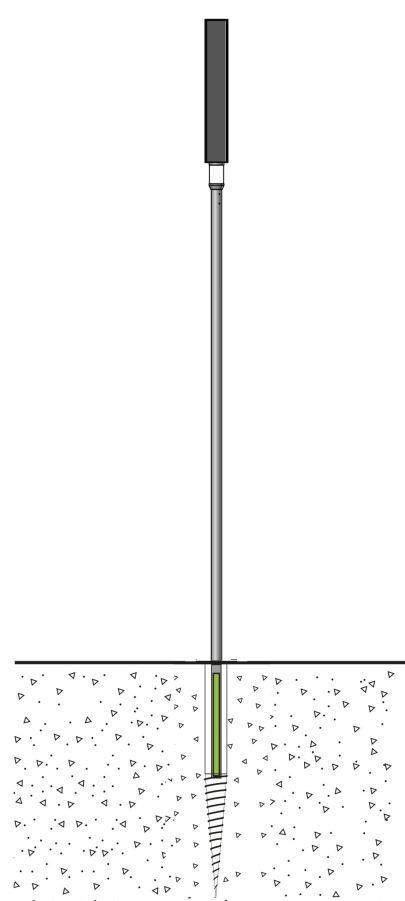
### PLINTO IN OPERA



### PIASTRA TIRAFONDI



### TRIVELLA



I supporti di base, quali plinto realizzato in opera, blocchi di fondazione in cemento o trivella non sono compresi nella fornitura, la quale va intesa esclusivamente a carico del cliente.

## CARATTERISTICHE

### GENERALE

Marcatura CE	Sì
Classe elettrica	Classe III EU

### MATERIALI

Palo	Acciaio zincato
Parti metalliche	Alluminio
Finitura	Verniciatura a polvere di poliestere
Colorazione standard	RAL 7016M grigio antracite*

Resistenza agli urti IK 06 (pannello) - IK 07 (LED) - IK 08/10 (palo)

\*ogni altra colorazione della gamma RAL disponibile su richiesta

### PANNELLO SOLARE

Tecnologia	Celle in silicio monocristallino
Quantità di celle solari	32 celle
Cornice	Lega di alluminio anodizzato
Vetro	Vetro temperato 3.2mm (0.13 in)
Potenza	40Wp (x4)
Caratteristiche elettriche	VOC: 21.9V
	VMPP: 18.5V
	ISC: 2.16A
	IMPP: 2.16A
Vita utile	25 anni

### BATTERIA

Tecnologia	LiFePo4
Voltaggio	12.8V
Capacità	512Wh (40Ah)
Temperatura d'esercizio	da -10°C a 60°C   da 14°F a 140°F
Autonomia	da 3 a 5 giorni
Tenuta	IPX8
Vita utile	>10 anni

### MODULO LED

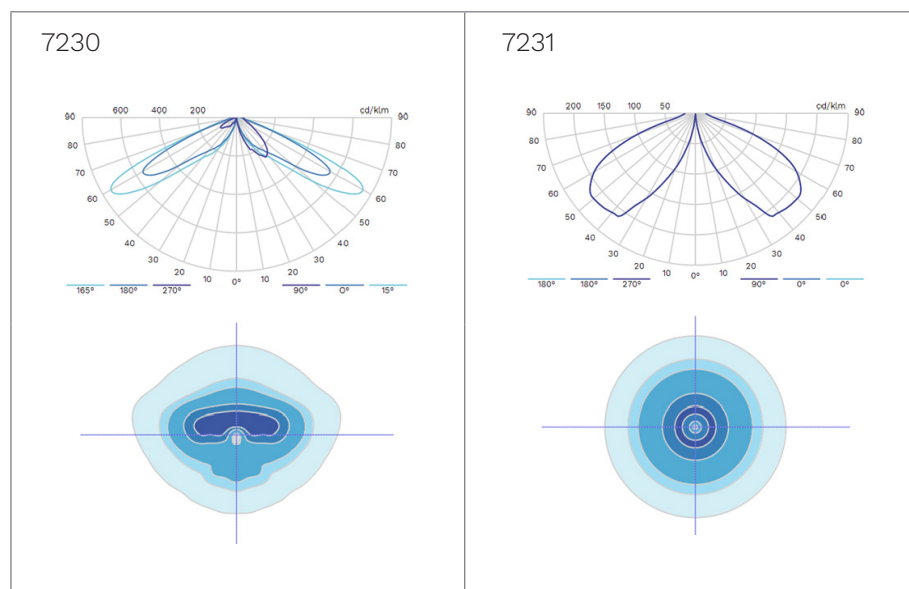
Temperatura di colore	3000K (Bianco caldo 730)
Indice di resa cromatica (CRI)	>70
Upward Light Output Ratio (ULOR)	<6%
Vita utile dei LED @Tq 25°C	100,000h - L95

## PRESTAZIONI

	Flusso in uscita (lm) Bianco caldo 730		Potenza (W)		Efficienza luminosa (lm/W)	
	Numero di LED	Min	Max	Min	Max	
VALARA 150	12	500	4000	3	34	Fino a 167

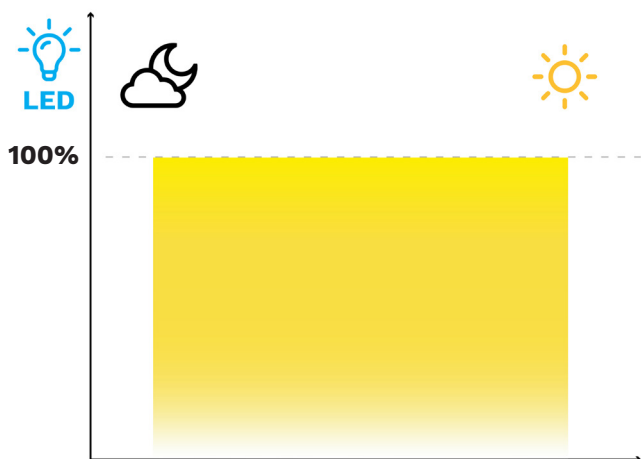
Tolleranza sul flusso LED  $\pm 7\%$ , Tolleranza sulla potenza  $\pm 5\%$

## DISTRIBUZIONI FOTOMETRICHE

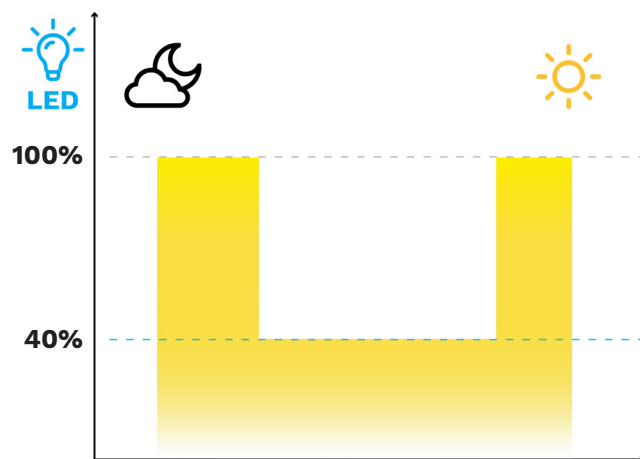


## PROFILI DI DIMMERAZIONE STANDARD\*

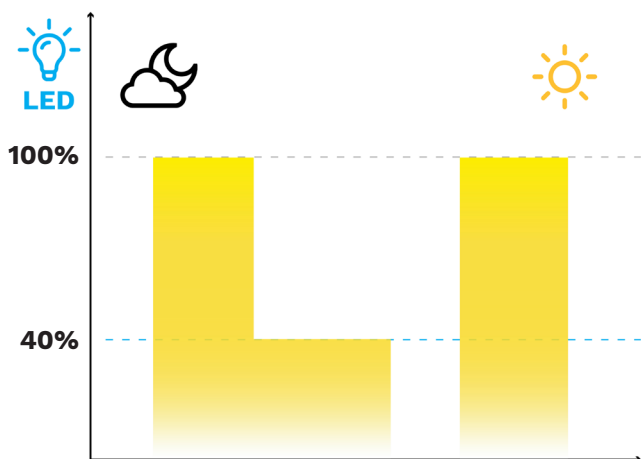
**V3: tutta notte 100%**



**V4: dimmerazione notturna al 40%**



**V5: spegnimento parziale**



\*Profili di dimmerazione personalizzati sono disponibili in opzione.