

INDU LINE GEN2



L'efficienza resa conveniente

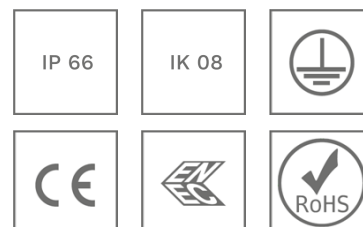
L'INDU LINE GEN2 offre un'alternativa LED robusta ed efficiente per sostituire apparecchi equipaggiati con tubi fluorescenti T5-T8.

Progettato per fornire una soluzione di lunga durata per ambienti industriali avversi, l'INDU LINE GEN2 ha un solido design meccanico che lo rende molto resistente a urti e vibrazioni mentre il suo grado IP ne fa lo strumento ideale per ambienti umidi e polverosi.

Questo apparecchio ad alte prestazioni costituisce una soluzione illuminotecnica energeticamente efficiente. Con una durata 5 volte maggiore rispetto ai tubi fluorescenti, questo moderno apparecchio a LED lineare abbassa il costo totale di proprietà di un impianto di illuminazione ed elimina le necessità manutentive.

Disponibile in 3 taglie e con 6 pacchetti lumen, può essere fissato a parete o a soffitto con installazione entra-esci per un'illuminazione in linea semi continua.

L'INDU LINE GEN2 crea condizioni di lavoro sicure e confortevoli grazie al suo basso abbagliamento ed elevato indice di resa cromatica per ottimizzare la produttività.



TUNNEL E
SOTTOPASSI



PARCHEGGI



STABILIMENTI
INDUSTRIALI E
MAGAZZINI



IMPIANTI
SPORTIVI

Concezione

INDU LINE GEN2 è un'alternativa robusta ed efficiente agli apparecchi dotati di tubi fluorescenti tradizionali. Offre la perfetta soluzione per illuminare capannoni industriali, magazzini, corridoi, parcheggi sotterranei, sottopassaggi e molti altri ambienti con condizioni avverse.

INDU LINE GEN2 è dotato di un protettore sabbiato per diffondere una luce non abbagliante (120°) e creare ambienti confortevoli mantenendo un'elevata efficienza luminosa che genera un sostanziale risparmio energetico. Offre un montaggio versatile a parete o a soffitto con clip in metallo regolabili sulla parte posteriore del corpo.

Dal momento che gli ambienti industriali possono essere aggressivi, l'INDU LINE GEN2 è costituito da robusto policarbonato per fornire un elevato grado di protezione contro le vibrazioni e l'ingresso di polvere e acqua nel tempo.

Progettato per offrire un'illuminazione in linea continua o discontinua, l'INDU LINE GEN2 può essere controllato tramite protocollo DALI o 1-10V.



INDU LINE GEN2 è disponibile in tre taglie e sei pacchetti lumen tipici



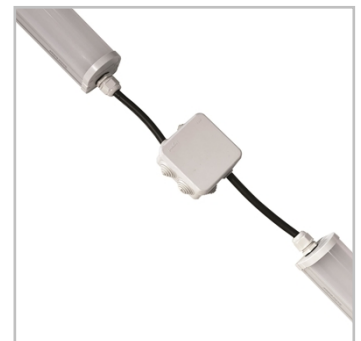
INDU LINE GEN2 offre un'illuminazione non abbagliante per condizioni di lavoro confortevoli

TIPI DI APPLICAZIONI

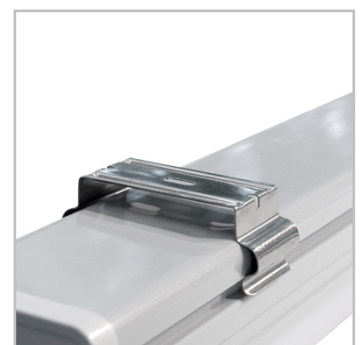
- TUNNEL E SOTTOPASSI
- PARCHEGGI
- STABILIMENTI INDUSTRIALI E MAGAZZINI
- IMPIANTI SPORTIVI

VANTAGGI

- Alternativa LED per apparecchi equipaggiati con sorgenti lineari fluorescenti T5/T8
- Taglia i costi energetici fino al 50%
- Installazione semplice e nessuna manutenzione
- Luce bianca con un'ottima resa cromatica
- Alta efficienza energetica
- Efficiente, uniforme e leggero, antiriflesso
- LED disponibili in diverse temperature colore
- Lunga durata di vita



Con connettori entra-esce, INDU LINE GEN2 permette un'installazione in linea semi continua



Sistema di fissaggio versatile per montaggio a soffitto (plafone o sospensione) o a parete

INFORMAZIONI GENERALI

Altezza di installazione raccomandata	4m a 6m 13' a 20'
Driver incluso	Si
Marcatura CE	Si
Certificazione ENEC	Si
Conformità ROHS	Si
Standard per le prove	LM 79-80 (tutte le misurazioni eseguite in un laboratorio accreditato ISO17025)

CORPO E FINITURA

Corpo	Materiali compositi
Protettore	Polycarbonato
Colore standard	RAL 7035 grigio chiaro
Grado di protezione	IP 66
Resistenza agli urti	IK 08

CONDIZIONI DI FUNZIONAMENTO

Temperatura di funzionamento (Ta)	Da -20 °C a +40 °C
-----------------------------------	--------------------

· In base alla configurazione dell'apparecchio. Vi preghiamo di contattarci per maggiori dettagli.

INFORMAZIONI ELETTRICHE

Classe elettrica	Class I EU
Tensione nominale	220-240V – 50-60Hz
Fattore di potenza (a pieno carico)	0.9
Protezione alle sovratensioni (kV)	1
Compatibilità elettromagnetica (EMC)	EN 55015:2013/A1:2015, EN 61000-3-2:2014, EN 61000-3-3:2013, EN 61547:2009, EN 62493:2015
Protocollo di controllo	1-10V, DALI

INFORMAZIONI OTTICHE

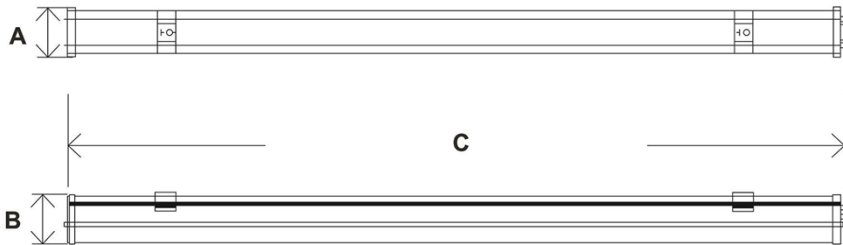
Temperatura colore LED	3000K (Bianco caldo 830)
	4000K (Bianco neutro 840)
	5000K (Bianco freddo 850)
Indice di resa cromatica (CRI)	>80 (Bianco caldo 830)
	>80 (Bianco neutro 840)
	>80 (Bianco freddo 850)

DURATA DI VITA DEI LED @ TQ 25°C

Tutte le configurazioni	50,000h - L90
	100,000h - L80

DIMENSIONI E MONTAGGIO

AxBxC (mm)	INDU LINE GEN2 1 - 60x74x600 2.4x2.9x23.6 INDU LINE GEN2 2 - 60x74x1200 2.4x2.9x47.2 INDU LINE GEN2 3 - 60x74x1500 2.4x2.9x59.1
Peso (kg)	INDU LINE GEN2 1 - 0.9 2.0 INDU LINE GEN2 2 - 1.3 2.9 INDU LINE GEN2 3 - 1.5 3.3
Possibilità di montaggio	Ganci per la sospensione Montaggio a parete Montaggio diretto a soffitto





Modello	Numero di LED	Corrente (mA)	Flusso in uscita (lm) Bianco caldo 830		Flusso in uscita (lm) Bianco freddo 850		Flusso in uscita (lm) Bianco neutro 840		Potenza (W) *		lm/W
			Min	Max	Min	Max	Min	Max	Min	Max	
INDU LINE GEN2 1	120	50	2100	2100	2400	2400	2400	2400	20	20	120
	160	39	2300	2300	2700	2700	2700	2700	20	20	135
INDU LINE GEN2 2	230	60	5000	5000	5700	5700	5500	5500	40	40	142
	258	50	4100	4100	4600	4600	4600	4600	40	40	115
INDU LINE GEN2 3	279	58	6400	6400	7200	7200	7200	7200	55	55	131
	360	45	5300	5300	6100	6100	6100	6100	55	55	111

La tolleranza sul flusso dei LED è $\pm 7\%$ e sulla potenza assorbita è $\pm 5\%$

0

